

CRDUX00L0UW4

DRÁŽNÍ ÚŘAD, WILSONOVA 200/8, 121 06 PRAHA 2**sekce infrastruktury - územní odbor Praha**

Sp. zn.: MP-SOP1650/23-2/Bd

V Praze dne 25. července 2023

Č. j.: DUCR-45419/23/Bd

Telefon: +420 972 241 843 (linka 206)

Oprávněná úřední osoba: Bukovjan Radek Ing.

E-mail: bukovjan@ducr.cz

ZÁVAZNÉ STANOVISKO

Drážní úřad jako drážní správní úřad podle § 54 odst. 1 zákona č. 266/1994 Sb., o dráhách, ve znění pozdějších předpisů (dále jen "zákon")

vydává

podle § 7 odst. 3 zákona, na základě žádosti, podané u Drážního úřadu dne 12. července 2023 žadatelem, společností AZ CONSULT s.r.o., Klíšská 12/1334, 40001 Ústí nad Labem 1, IČO:44567430,

**s o u h l a s n é z á v a z n é s t a n o v i s k o p r o ú č e l y
u m í s t ě n í , p o v o l e n í a o h l á š e n í s t a v b y****“ PPO Ústí n. L. – LB, rekonstrukce dosedacích prahů a kotevních patek“**

Stavba je navržena z části v obvodu dráhy a ochranném pásmu dráhy, oboustranně železniční tratě:

1. Výh Praha Bubeneč – Děčín hl.n. v žkm 517,090 – 517,110 vpravo 7 m od osy krajní koleje, v žkm 516,600 vpravo 40 m od osy krajní koleje, v žkm 516,640 vlevo 36 m od osy krajní koleje a v křížení pod železničním mostem v žkm 517,257.
2. Ústí n. L. Sřekov – Ústí n. L. západ v žkm 3,150 vlevo 50 m od osy krajní koleje.
Stavba se nachází na pozemku parc. č. 5307/52 a související v k.ú. Ústí nad Labem.

Souhlasné stanovisko vydává Drážní úřad za těchto podmínek:

1. Stavba bude provedena podle projektové dokumentace předložené Drážnímu úřadu. Případné změny této dokumentace je stavebník povinen předem projednat s Drážním úřadem.
2. Stavbou nesmí být nepříznivě ovlivněny drážní objekty a zařízení.
3. Na stavbě nesmějí být umístěna taková světla nebo barevné plochy, které by mohly vést k záměně s drážními znaky nebo mohly jinak ohrozit provoz dráhy.
4. Při provádění stavby nesmí být ohrožena bezpečnost a plynulost železničního provozu. Veškeré kroky při provádění stavby v obvodu dráhy – tj. harmonogram prací, nutná ochranná opatření, případné výluky kolejí, apod. je třeba řádně v předstihu projednat s vlastníkem a provozovatelem dráhy.
5. Všechny kovové části stavby je nutno chránit podle příslušných norem a předpisů před účinky bludných proudů vzniklých při provozování elektrifikované dráhy.
6. Stavebník je povinen písemně oznámit Drážnímu úřadu termín zahájení výše uvedené stavby.
7. Po ukončení stavby požádá stavebník o vydání závazného stanoviska ke kolaudaci, který Drážní úřad vydává podle § 7 odst. 3 zákona.

Odůvodnění

Drážní úřad obdržel dne 12. července 2023 žádost právnické osoby, společnosti AZ CONSULT s.r.o., Klíšská 12/1334, 40001 Ústí nad Labem 1, IČO:44567430 o závazné stanovisko

pro účely umístění, povolení a ohlášení výše uvedené stavby. K žádosti byly Drážnímu úřadu předloženy následující podklady:

- Dokumentace s názvem „PPO Ústí n. L. – LB, rekonstrukce ...“ z března 2023

Drážní úřad posoudil u předmětné žádosti a předložené dokumentace soulad navrhované stavby se zákonem o dráhách včetně prováděcích předpisů.

Podmínka č. 1 zajišťuje provedení stavby v souladu se schválenou projektovou dokumentací.

Podmínka č. 2 zajišťuje ochranu dráhy a jejích funkcí před nepříznivými vlivy následně povolované stavby.

Podmínka č. 3 zajišťuje, aby nedošlo k záměně světél nebo barevných ploch s drážními znaky, což by ve svém důsledku mohlo vést k mimořádné situaci.

Podmínka č. 4 zajišťuje ochranu dráhy z hlediska bezpečnosti a plynulosti jejího provozu.

Podmínka č. 5 zajišťuje ochranu kovových částí stavby, které je nutno chránit podle příslušných norem a předpisů před účinky bludných proudů, vzniklých při provozování uvedené tratě, aby nedošlo v budoucnu k poruše části povolované stavby nebo jejího zařízení.

Podmínka č. 6 zajišťuje informovanost Drážního úřadu o době zahájení výstavby,

podmínkou č. 7 si Drážní úřad vyhrazuje právo vydání závazného stanoviska ke kolaudaci stavby.

Stanovené podmínky musí být v původním znění převzaty do rozhodnutí vydaného místně příslušným stavebním úřadem.

Na základě výše uvedených skutečností Drážní úřad dospěl k závěru, že při splnění podmínek uvedených v tomto stanovisku bude v maximální možné míře zajištěno bezpečné a plynulé provozování dráhy a drážní dopravy, včetně její ochrany. Na základě uvedeného Drážní úřad vydal toto souhlasné závazné stanovisko.


Upozornění: Drážní úřad si vyhrazuje - po započetí stavby - právo výkonu státního dozoru ve věcech drah na výše uvedené stavbě se zaměřením na dodržování podmínek tohoto souhlasu se zaměřením na bezpečnost provozu dráhy a drážní dopravy v místě stavby.

Toto stanovisko:

- Je podle § 64 zákona o dráhách závazným stanoviskem podle § 149 zákona č. 500/2004 Sb., správní řád, ve znění pozdějších předpisů, pro rozhodnutí a pro jiné úkony stavebního úřadu nebo úkony autorizovaného inspektora v souladu s § 4 odstavce 2 písm. a) zákona č. 183/2006 Sb., o územním plánování a stavebním řádu, ve znění pozdějších předpisů, nestanoví-li zvláštní předpis jinak.
- Nenahrazuje rozhodnutí, stanoviska, vyjádření, posouzení případně jiná opatření dotčených orgánů vyžadovaná zvláštními předpisy a stanovisko účastníků řízení.
- Nenahrazuje souhrnné stanovisko vlastníka a provozovatele dráhy, kterým je Správa železnic, státní organizace, Oblastní ředitelství Ústí nad Labem, Železničářská 1386/31, 400 03 Ústí nad Labem.

Drážní úřad
Wilsonova 300/8
121 06 Praha 2

(65)


Ing. Miroslav Hron
ředitel územního odboru Praha

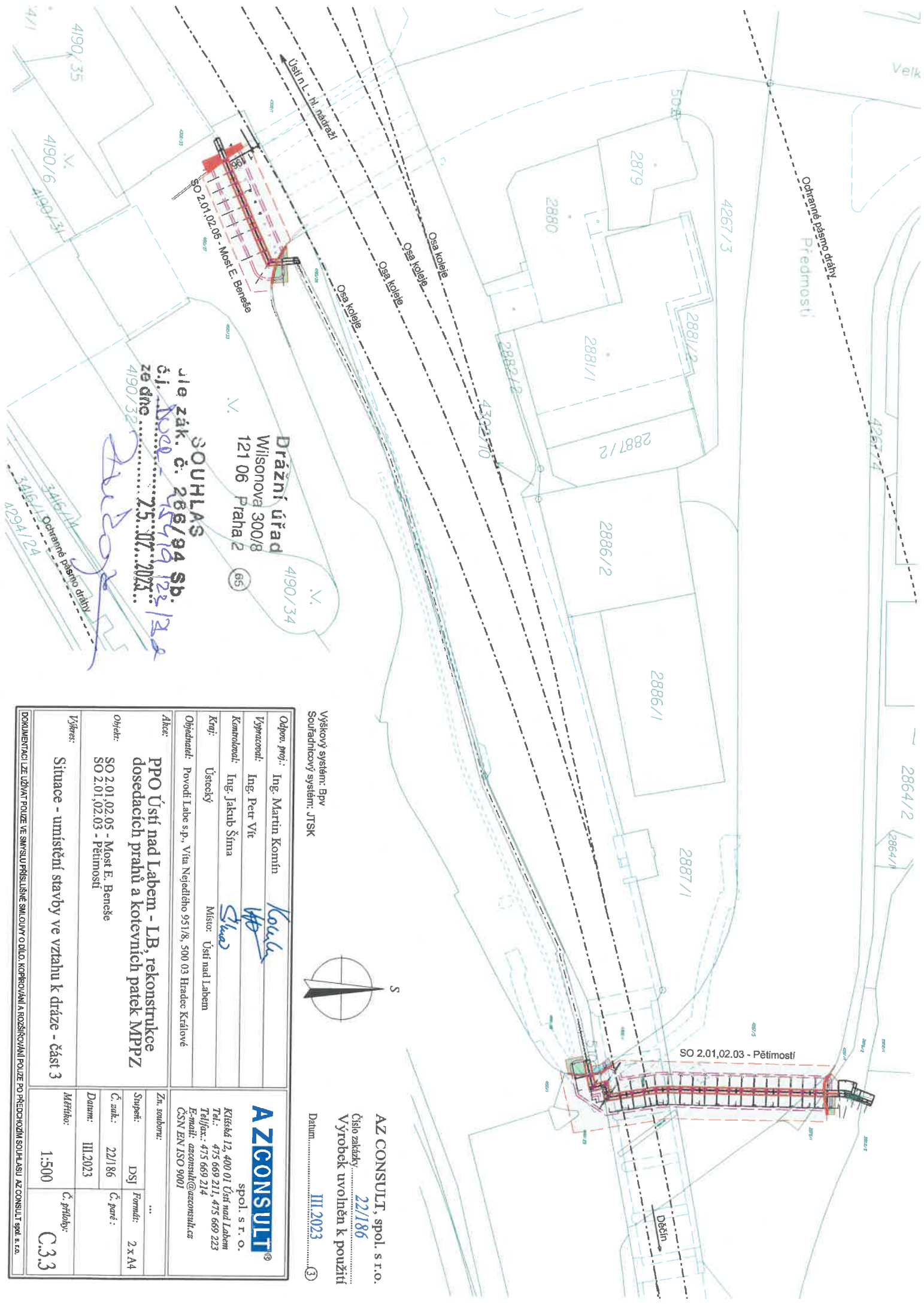
Příloha:

- 1x odsouhlasená dokumentace

Rozdělovník:

- AZ CONSULT s.r.o., Klíšská 12/1334, 40001 Ústí nad Labem 1

Spis



Drážní úřad
Wilsonova 300/8
121 06 Praha 2

SOUHLAS
Jle zák. č. 268/94 Sb.
č.j. 122/2023
ze dne 25.11.2023
4190/32

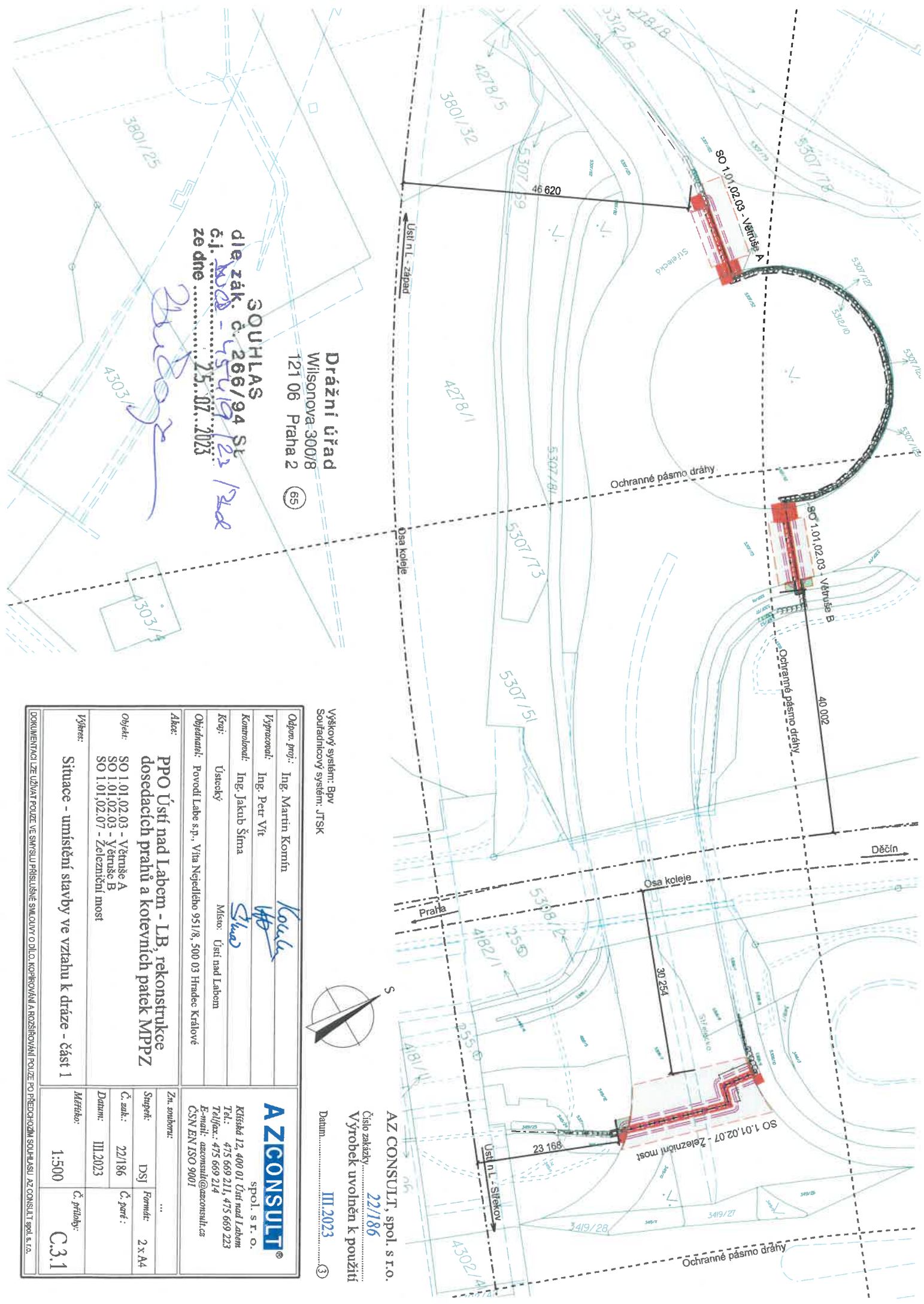
[Signature]

Objednatel: Povodí Labe s.p., Vlna Nejedlicho 951/8, 500 03 Hradec Králové		AZCONSULT spol. s r. o. Kláská 12, 400 01 Ústí nad Labem Tel.: 475 669 211, 475 669 223 Telefax: 475 669 214 E-mail: azconsulh@azconsulth.cz ČSN EN ISO 9001	
Objekt: SO 2.01,02.05 - Most E. Beneše SO 2.01,02.03 - Pětíměstí	Objekt: SO 2.01,02.05 - Most E. Beneše SO 2.01,02.03 - Pětíměstí	Stupeň: DSJ	Formát: 2 x A4
Výkres: Situace - umístění stavby ve vztahu k dráze - část 3	Výkres: Situace - umístění stavby ve vztahu k dráze - část 3	Č. znak: 22/186	Č. paré:
Datum: III.2023	Datum: III.2023	Měřítko: 1:500	Č. přílohy: C.3.3

DOKUMENTACE JE UŽÍVAT POUZE VE SMYSLU PŘÍSLUŠNÉ SMLOUVY O DÍLO, KOPÍROVÁNÍ A ROZŠÍŘOVÁNÍ POUZE PO PŘEDCHOZÍM SOUHLASU AZCONSULT spol. s r.o.

Výškový systém: Bpv
Souřadnicový systém: JTSK

AZCONSULT, spol. s r.o.
Číslo zakázky: **22/186**
Výrobek uvolněn k použití
Datum: **III.2023**



SOUHLAS
dle zák. č. 266/94 Sb.
č.j. 100-452/19/23/22
ze dne 25.07.2023

Ing. Petr Vít

Dražní úřad
Wilsonova 300/8
121 06 Praha 2
(65)

Výškový systém: BpV
Soutlačnicový systém: JTSK



AZ CONSULT, spol. s r.o.
Číslo zakázky: 22/186
Výrobek uvolněn k použití
Datum: III 2023

Objednatel: Povodí Labe s.p., Vlna Nejedleho 951/8, 500 03 Hradec Králové		AZCONSULT® spol. s r.o. Křižská 12, 400 01 Ústí nad Labem Tel.: 475 669 211, 475 669 223 Telefax: 475 669 214 E-mail: azconsult@azconsult.cz ČSN EN ISO 9001	
Výkres: Situace - umístění stavby ve vztahu k dráze - část 1		Za souhlasu: ... Stupeň: DSJ Formát: 2 x A4 Č. aut.: 22/186 Č. par.: Datum: III 2023 Měřítko: 1:500 Č. přílohy: C.3.1	
Objekt: SO 1.01.02.03 - Větrná A SO 1.01.02.03 - Větrná B SO 1.01.02.07 - Železniční most		Kontrola: Ing. Petr Vít Ing. Jakub Ština Ústecký úřad Místo: Ústí nad Labem	
Objednatel: Povodí Labe s.p., Vlna Nejedleho 951/8, 500 03 Hradec Králové		Výpracoval: Ing. Martin Kormaník Ing. Petr Vít Kontrola: Ing. Jakub Ština Ústecký úřad Místo: Ústí nad Labem	
Objekt: SO 1.01.02.03 - Větrná A SO 1.01.02.03 - Větrná B SO 1.01.02.07 - Železniční most		Výkres: Situace - umístění stavby ve vztahu k dráze - část 1	

DOKUMENTACE JE UŽÍVAT POUZE V SÍLĚ SVISLÉ PRISLUŠNÉ SMLOUVY O DÍLO, KOPÍROVÁNÍ A ROZŠÍŘOVÁNÍ POUZE PO PŘEDCHOZÍM SOUHLASU AZ CONSULT spol. s r.o.

